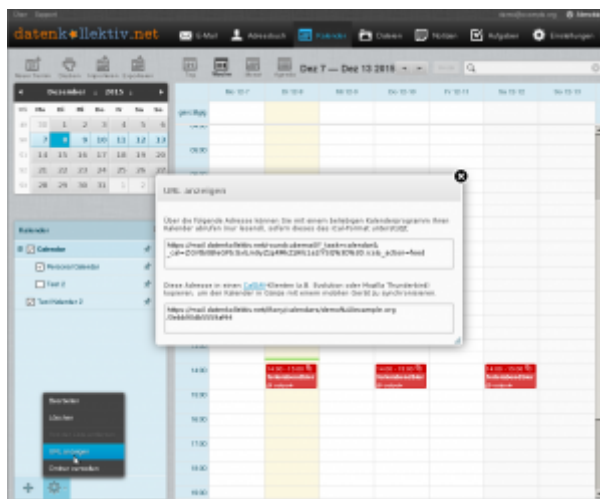
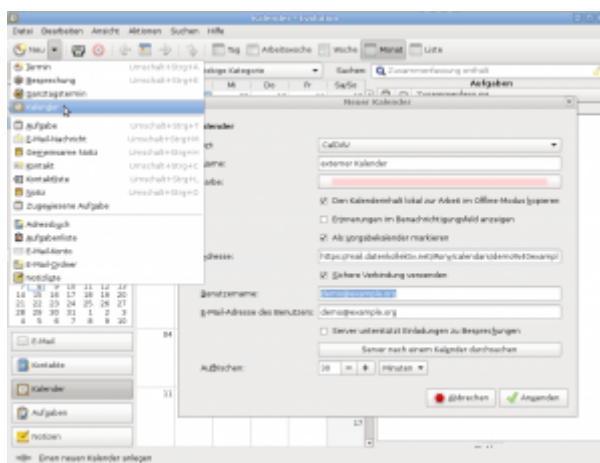


Kalender, Aufgaben, Kontakte in Evolution einrichten

- Bereich **Kalender**, Kontakte oder Aufgaben im Hauptfenster auswählen
- per Klick auf Pfeil neben „Neu“-Button Adressbuch, **Kalender**, Aufgabenliste hinzufügen
- Art Auswählen (WebDAV bzw. **CalDAV**)
- Link zur entsprechenden Ressource eintragen, kann zB hier aus dem Webclient geholt werden:

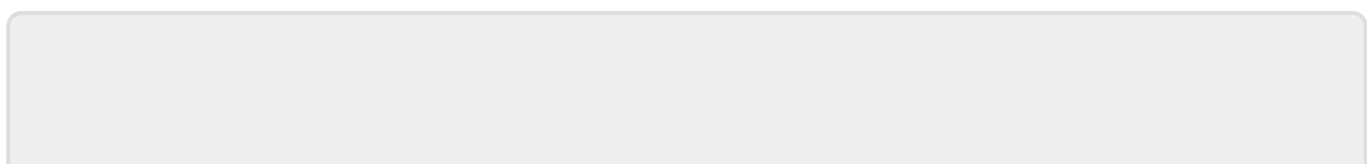


- Nutzernamen (primäre Mailadresse) eintragen, das Ganze sieht dann so oder ähnlich aus:



- „CalDav“ (bzw. CardDav f. Kontakte) wählen
- mit Klick auf „Anwenden“ übernehmen.

Als nächstes sollte Evolution nach dem Passwort für den entsprechenden Nutzer fragen und mit der Synchronisation beginnen.



From:
<https://wiki.datenkollektiv.net/> - **datenkollektiv.net**

Permanent link:
<https://wiki.datenkollektiv.net/public/evolution>

Last update: **2016/02/12 01:55**

