

# Kolab Dateispeicher nutzen

Unsere Kolab Groupware kommt mit einem Dateispeicher daher, der ähnlich wie andere Cloudspeicher (Nextcloud, Dropbox, ...) zu verwenden ist. In der [Weboberfläche](#) findet sich die Funktion unter „Dateien“.

- Die Dateien können per Webbrowser hochgeladen oder abgerufen werden - Textdateien können dort sogar bearbeitet werden,
- können mit anderen geteilt werden,
- und können auch per Webdav in die Ordnerstruktur eines PCs integriert werden.



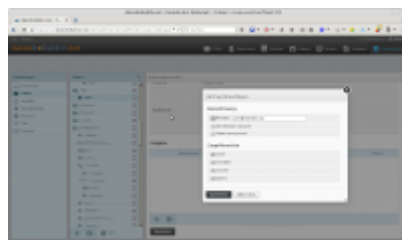
Übrigens: Unsere [Seafile Cloud](#) kann auch in den Roundcube Webmailer eingebunden werden. Siehe:

- [https://wiki.datenkollektiv.net/public/seafile#seafile-integration\\_im\\_datenkollektiv-webmailer](https://wiki.datenkollektiv.net/public/seafile#seafile-integration_im_datenkollektiv-webmailer)

Wenn diese Funktionalität nicht ausreicht, dann ist evtl. unsere [Nextcloud](#) das Richtige. Hier können darüber hinaus auch Verzeichnisse öffentlich geteilt werden. Außerdem gibt es einen Client für viele Betriebssysteme (Windows, Mac, Linux, Android, IOS). Siehe auch: [die Anleitung zur Nextcloud hier im Wiki](#)

## Dateien gemeinsam nutzen

Die Dateien können auch gemeinsam mit anderen genutzt werden, die über einen Account in der gleichen Domain verfügen. Einfach im Roundcube Webinterface auf → Einstellungen → Ordner gehen. Dort den entsprechenden (Unter-)Ordner auswählen und auf der rechten Seite unter Freigabe mit dem „+“ Zeichen eine neue Freigabe hinzufügen.



Bei Benutzer muss jetzt die E-Mail-Adresse des Benutzers eingetragen werden. (Achtung: dies muss die wirkliche echte Adresse und darf kein „Alias“ sein.

Weiterhin kann ausgewählt werden, welche Zugriffsrechte der/die Betreffende haben soll. Natürlich ist auch das Teilen mit mehreren Personen möglich.

## Webdav einrichten

Webdav ist ein Online-Speicher (über https), den du als normalen Dateiordner in deinem Computer einbinden kannst.

Unter Linux lässt sich das z.B. mit der Funktion „Mit Server Verbinden“ finden. Unter Windows heißt die Funktion Webspeicher.

Die Adresse für unseren Dateispeicher lautet folgendermaßen:

- Server: [webmail.datenkollektiv.net](https://webmail.datenkollektiv.net)
- Ordner: `/iRony/files`

Je nach Client muss evtl. auch die gesamte Adresse angegeben werden:

- <https://webmail.datenkollektiv.net/iRony/files>

Hier hast du Zugriff auf die Dateien, die du auch im Roundcube Webmailer siehst/hochladen kannst.

Wie du das einrichtest, erfährst du z.B.

- für Linux: <http://wiki.ubuntuusers.de/webdav>
- für Windows: <http://www.zdv.uni-mainz.de/4198.php>

From:  
<https://wiki.datenkollektiv.net/> - **datenkollektiv.net**

Permanent link:  
<https://wiki.datenkollektiv.net/public/chwala>

Last update: **2018/06/21 12:49**

